

## Inhaltsverzeichnis

<b>Artikel</b>	<b>Seite</b>
Diagonalgeflecht	2-5
Sechseckgeflecht	6-7
Knotengitter	8-9
Geschweisste Gitter	10-11
Ziergitter	12-13
Rohrpfosten und Streben	14-17
Einflügelige Tore	18
Zweiflügelige Tore	19
Zaunzubehör	20-22
Zubehör für Tore	23
Zubehör	24
Eisendrähte	25
Bekafor Prestige	26-27
Bekafor Classic	28-29
Flachstabmatten	30-31
Doppelstabmatten	32
Nylofor	33
Flügeltore/Rosenbogen	34
Mobilzäune	35
<b>Montageanleitungen</b>	
Rohrpfosten / Streben	36
Tore	37
Diverse Zäune	38-42
Notizen	43-44
Verkaufsbedingungen	45

## Sommaire

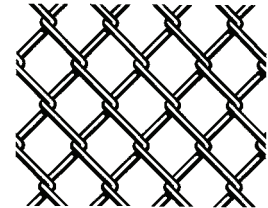
<b>Article</b>	<b>Page</b>
Grillage simple torsion	2-5
Treillis triple torsion	6-7
Treillis noué	8-9
Treillis soudé	10-11
Treillis ornemental	12-13
Poteaux et Contrefiches	14-17
Portes simples	18
Portes doubles	19
Accessoires de clôtures	20-22
Accessoires pour portes	23
Utils	24
Fil de fer	25
Bekafor Prestige	26-27
Bekafor Classic	28-29
Fers plats	30-31
Double Fils	32
Nylofor	33
Battants ouvrants/Arc de Rosiers	34
Clôtures mobile	35
<b>Instruction de montage</b>	
Poteaux et contrefiches	36
Portes	37
Différentes clôtures	38-42
Notice	43-44
Conditions de vente	45

## Diagonalgeflecht

## Grillage simple torsion

### dickverzinkt, Rolle à 25 m' / zingué, rouleaux de 25 m'

Artikel Nr. <i>No article</i>	Abmessung <i>Dimension</i>	
130.502205	50x50/2,2 x	500 mm
130.502206	50x50/2,2 x	600 mm
130.502207	50x50/2,2 x	700 mm
130.502208	50x50/2,2 x	800 mm
130.502209	50x50/2,2 x	900 mm
130.502210	50x50/2,2 x	1000 mm
130.502212	50x50/2,2 x	1200 mm
130.502215	50x50/2,2 x	1500 mm
130.502218	50x50/2,2 x	1800 mm
130.502220	50x50/2,2 x	2000 mm
130.502505	50x50/2,5 x	500 mm
130.502506	50x50/2,5 x	600 mm
130.502507	50x50/2,5 x	700 mm
130.502508	50x50/2,5 x	800 mm
130.502509	50x50/2,5 x	900 mm
130.502510	50x50/2,5 x	1000 mm
130.502512	50x50/2,5 x	1200 mm
130.502515	50x50/2,5 x	1500 mm
130.502518	50x50/2,5 x	1800 mm
130.502520	50x50/2,5 x	2000 mm
130.502525	50x50/2,5 x	2500 mm
130.502530	50x50/2,5 x	3000 mm
130.502540	50x50/2,5 x	4000 mm
130.502550	50x50x2,5 x	5000 mm
130.502560	50x50x2,5 x	6000 mm



Andere Breiten und Maschen auf Anfrage / *autre largeur et maille sur demande*

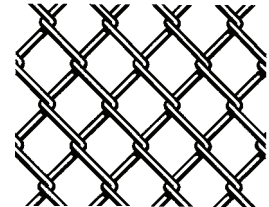


## Diagonalgeflecht

## Grillage simple torsion

### dickverzinkt, Rolle à 25 m' / zingué, rouleaux de 25 m'

Artikel Nr. <i>No article</i>	Abmessung <i>Dimension</i>	
131.402205	40x40/2,2 x	500 mm
131.402206	40x40/2,2 x	600 mm
131.402208	40x40/2,2 x	800 mm
131.402210	40x40/2,2 x	1000 mm
131.402508	40x40/2,5 x	800 mm
131.402510	40x40/2,5 x	1000 mm
131.402512	40x40/2,5 x	1200 mm
131.402515	40x40/2,5 x	1500 mm
131.402518	40x40/2,5 x	1800 mm
131.402520	40x40/2,5 x	2000 mm



### Diagonalgeflecht Galfan, Rolle à 25 m'/Grillage simple torsion galfan, rouleaux de 25 m'

Artikel Nr. <i>No article</i>	Abmessung <i>Dimension</i>	
133.502508	50x50/2,5 x	800 mm
133.502509	50x50/2,5 x	900 mm
133.502510	50x50/2,5 x	1000 mm
133.502512	50x50/2,5 x	1200 mm
133.502515	50x50/2,5 x	1500 mm
133.502518	50x50/2,5 x	1800 mm
133.502520	50x50/2,5 x	2000 mm



Andere Breiten und Maschen auf Anfrage / autre largeur et maille sur demande



---

## Plastifiziert, grün, Rolle à 25 m' / *plastifié, vert, rouleaux de 25 m'*

132.502805	50x50/2,8 x	500 mm
132.502806	50x50/2,8 x	600 mm
132.502808	50x50/2,8 x	800 mm
132.502809	50x50/2,8 x	900 mm
132.502810	50x50/2,8 X	1000 mm
132.502812	50x50/2,8 x	1200 mm
132.502815	50x50/2,8 x	1500 mm
132.502818	50x50/2,8 x	1800 mm
132.502820	50x50/2,8 x	2000 mm
134.402508	40x40/2,8 x	800 mm
134.402510	40x40/2,8 x	1000 mm
134.402512	40x40/2,8 x	1200 mm

## Plastifiziert, schwarz, Rolle à 25 m' / *plastifié, noir, rouleaux de 25 m'*

143.502808	50x50/2,8 x	800 mm
143.502809	50x50/2,8 x	900 mm
143.502810	50x50/2,8 x	1000 mm
143.502812	50x50/2,8 x	1200 mm

## Plastifiziert, anthrazit, Rolle à 25 m' / *plastifié, anthracite, rouleaux de 25 m'*

144.502808	50x50/2,8 x	800 mm
144.502809	50x50/2,8 x	900 mm
144.502810	50x50/2,8 x	1000 mm
144.502812	50x50/2,8 x	1200 mm

## Plastifiziert, grau, Rolle à 25 m' / *plastifié, gris, rouleaux de 25 m'*

145.502808	50x50/2,8 x	800 mm
145.502809	50x50/2,8 x	900 mm
145.502810	50x50/2,8 x	1000 mm
145.502812	50x50/2,8 x	1200 mm

## Spanndraht grün / *fil de tension vert*

150.203005	2,5/3,8 mm	110 m' / Rolle/rouleaux
------------	------------	-------------------------

## Spanndraht schwarz / *fil de tension noir*

150.203005S	3,0/3,5 mm	110 m' / Rolle/rouleaux
-------------	------------	-------------------------

## Spanndraht anthrazit / *fil de tension anthracite*

150.203005A	3,0/3,5 mm	110 m' / Rolle/rouleaux
-------------	------------	-------------------------

## Spanndraht grau / *fil de tension gris*

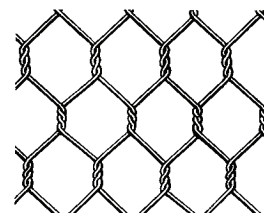
150.203005G	3,0/3,5 mm	110 m' / Rolle/rouleaux
-------------	------------	-------------------------

Andere Breiten und Maschen auf Anfrage / *autre largeur et maille sur demande*



## Sechseckgeflecht, verzinkt / Treillis triple torsion, zingué

Artikel Nr. <i>No article</i>	m/Rolle <i>m/rouleaux</i>	Masche <i>maille</i>	Draht ø mm <i>fil ø mm</i>	Breite <i>largeur</i>
125.130705	25 m'	13 mm	0,7 mm	500 mm
125.130710	25 m'	13 mm	0,7 mm	1000 mm
125.160710	25 m'	16 mm	0,7 mm	1000 mm
125.200705	50 m'	20 mm	0,7 mm	500 mm
125.200710	25 m'	20 mm	0,7 mm	1000 mm
125.200712	25 m'	20 mm	0,7 mm	1200 mm
125.200715	25 m'	20 mm	0,7 mm	1500 mm
125.200720	25 m'	20 mm	0,7 mm	2000 mm
125.250805	25 m'	25 mm	0,8 mm	500 mm
125.250810	25 m'	25 mm	0,8 mm	1000 mm
125.250812	25 m'	25 mm	0,8 mm	1200 mm
125.250820	25 m'	25 mm	0,8 mm	2000 mm
125.511005	50 m'	51 mm	1,0 mm	500 mm
125.511010	50 m'	51 mm	1,0 mm	1000 mm
125.511012	50 m'	51 mm	1,0 mm	1200 mm
125.511015	50 m'	51 mm	1,0 mm	1500 mm
125.511020	50 m'	51 mm	1,0 mm	2000 mm

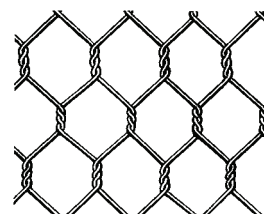


## Kurzrollen / Rouleaux court

Artikel Nr. <i>No article</i>	m/Rolle <i>m/rouleaux</i>	Masche <i>maille</i>	Draht ø mm <i>fil ø mm</i>	Breite <i>largeur</i>
125.130705-10	10 m'	13 mm	0,7 mm	500 mm
125.130710-10	10 m'	13 mm	0,7 mm	1000 mm
125.250905-10	10 m'	25 mm	0,8 mm	500 mm
125.250910-10	10 m'	25 mm	0,8 mm	1000 mm

## Sechseckgeflecht blank / Treillis triple torsion clair

Artikel Nr.	m/Rolle	Masche	Draht ø mm	Breite
<i>No article</i>	<i>m/rouleaux</i>	<i>maille</i>	<i>fil ø mm</i>	<i>largeur</i>
129.501008	50 m'	50 mm	1,2 mm	750 mm
129.501010	50 m'	50 mm	1,2 mm	1000 mm
129.501012	50 m'	50 mm	1,2 mm	1200 mm
129.501015	50 m'	50 mm	1,2 mm	1500 mm



## Forta (Hühnergeflecht) / Forta, treillis pour poulailler

Artikel Nr.	m/Rolle	Breite
<i>No article</i>	<i>m/rouleaux</i>	<i>largeur</i>
125.600001	50 m'	1500 mm
125.600002	50 m'	2000 mm

## Sechseckgeflecht rostfrei / Treillis triple torsion inoxydable

Artikel Nr.	Masche	Draht ø mm	m/Rolle	Breite
<i>No article</i>	<i>maille</i>	<i>fil ø mm</i>	<i>m/rouleaux</i>	<i>largeur</i>
124.190510	20 mm	0,5 mm	50 m'	1000 mm
124.250710	25 mm	0,6 mm	50 m'	1000 mm

## Sechseckgeflecht, plastifiziert, grün / Treillis triple torsion, plastifié vert

Artikel Nr.	Masche	Draht ø mm	m/Rolle	Breite
<i>No article</i>	<i>maille</i>	<i>fil ø mm</i>	<i>m/rouleaux</i>	<i>largeur</i>
125.230710	13 mm	1,0 mm	25 m'	1000 mm
125.350810	25 mm	1,0 mm	25 m'	1000 mm

# Knotengitter

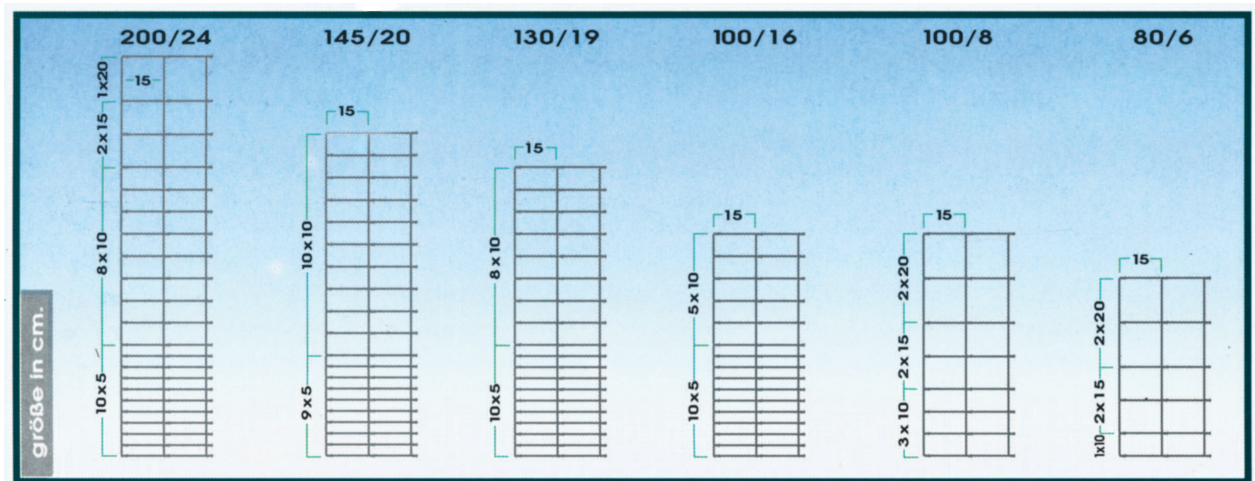
Abstand der vertikalen Drähte: 150 mm  
 Drahtdurchmesser: Randdrähte 2,5 mm  
 Übrige Drähte: 2,0 mm

# Trellis noué

Ecartement des fils verticaux: 150 mm  
 Diamètre des fils: Fils lisières 2,5 mm  
 Autres fils 2,0 mm

## Knotengitter leicht / Treillis noué léger

Artikel Nr. <i>No article</i>	Breite <i>largeur</i>	Anz. Horizontaldrähte <i>no de fils horizontal</i>	Rollenlänge <i>longeur par rouleaux</i>	Rollengewicht <i>poids par rouleaux</i>
120.106080	800 mm	6	50 m'	17 kg
120.108100	1000 mm	8	50 m'	21 kg
120.116100	1000 mm	16	50 m'	32 kg
120.116130	1300 mm	19	50 m'	40 kg
120.119145	1450 mm	20	50 m'	42 kg
120.122200	2000 mm	24	50 m'	50 kg





# Knotengitter

# Trellis noué

## Ursus AS Medium, TRIGALV

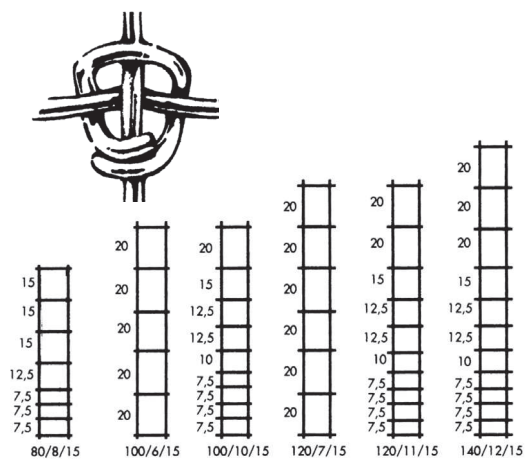
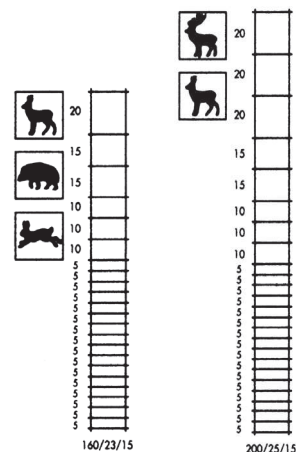
Artikel Nr. <i>No article</i>	Breite <i>largeur</i>	Anz. Horizontaldrähte <i>no de fils horizontal</i>	Rollenlänge <i>longeur par rouleaux</i>	Rollengewicht <i>poids par rouleaux</i>
122.123160	1600 mm	23	50 m'	49 kg
122.125200	2000 mm	25	50 m'	55 kg

## Ursus AS Super, TRIGALV

Artikel Nr. <i>No article</i>	Breite <i>largeur</i>	Anz. Horizontaldrähte <i>no de fils horizontal</i>	Rollenlänge <i>longeur par rouleaux</i>	Rollengewicht <i>poids par rouleaux</i>
122.117200	2000 mm	17	50 m'	70 kg

## Ursus schwer Bezial / Ursus Lourd Bezial

Artikel Nr. <i>No article</i>	Breite <i>largeur</i>	Anz. Horizontaldrähte <i>no de fils horizontal</i>	Rollenlänge <i>longeur par rouleaux</i>	Rollengewicht <i>poids par rouleaux</i>
122.108080	800 mm	8	50 m'	45 kg
122.106100	1000 mm	6	50 m'	44 kg
122.110100	1000 mm	10	50 m'	67 kg
122.107120	1200 mm	7	50 m'	49 kg
122.111120	1200 mm	11	50 m'	67 kg
122.112140	1400 mm	12	50 m'	75 kg
122.114180	1800 mm	14	50 m'	91 kg
122.115200	2000 mm	15	50 m'	99 kg



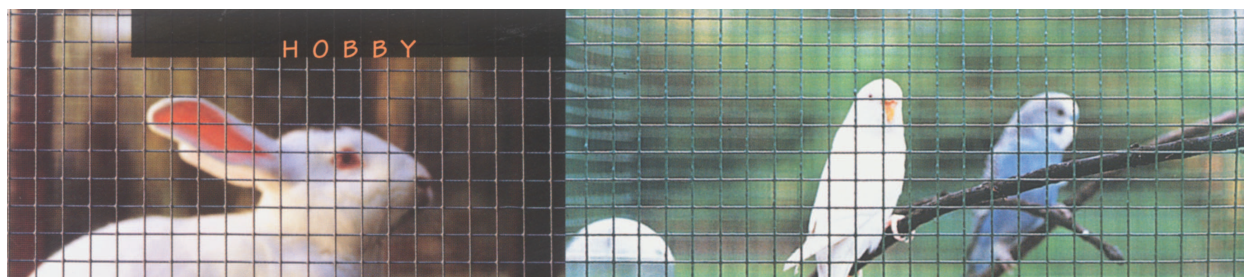
**Geschweisste Gitter in Rollen von 25 m'**  
**Trellis soudé en rouleaux de 25 m'**

Art. Nr. No art.	Masche mm maille mm	Draht ø mm fil ø mm	Breite largeur
148.108060	6,3 x 6,3 mm	0,60 mm	1000 mm
148.108081	8,0 x 8,0 mm	0,80 mm	1000 mm
148.109101	10,6 x 10,6 mm	0,90 mm	1000 mm
148.108121	12,7 x 12,7 mm	0,80 mm	1020 mm
148.108122	12,7 x 12,7 mm	0,80 mm	1500 mm
148.111120	12,7 x 12,7 mm	1,05 mm	600 mm
148.111121	12,7 x 12,7 mm	1,05 mm	1020 mm
148.111122	12,7 x 12,7 mm	1,05 mm	1500 mm
148.112161	16,0 x 16,0 mm	1,20 mm	1020 mm
148.114190	19,0 x 19,0 mm	1,45 mm	610 mm
148.114191	19,0 x 19,0 mm	1,45 mm	1010 mm
148.116251	25,4 x 25,4 mm	1,75 mm	1020 mm
148.116252	25,4 x 25,4 mm	2,05 mm	1020 mm
148.120501	50,8 x 50,8 mm	2,05 mm	1020 mm
148.114441	12,7 x 25,4 mm	1,45 mm	1020 mm
148.117661	25,4 x 12,7 mm	1,75 mm	1020 mm
148.120771	25,4 x 50,8 mm	2,05 mm	1010 mm



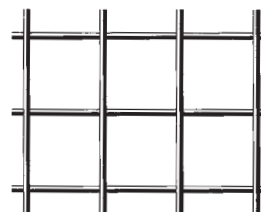
**Kurzrollen/Rouleaux court 5 m'**

Art. Nr. No art.	Masche mm maille mm	Draht ø mm fil ø mm	Breite largeur
148.500121-K	12,7 x 12,7 mm	1,05 mm	500 mm
148.100121-K	12,7 x 12,7 mm	1,05 mm	1000 mm
148.114190-K	19 x 19 mm	1,05 mm	500 mm
148.114191-K	19 x 19 mm	1,05 mm	1000 mm



**Geschweisste Gitter, blank/verzinkt****Grillage soudé, clair/zingué**

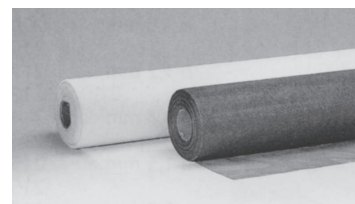
Art. Nr. <i>No art.</i>	Masche mm <i>maille mm</i>	Draht ø mm <i>fil ø mm</i>	Tafelgrösse <i>dimensions</i>
160.025202	20 x 20 mm	2,5 mm	1000 x 2000 mm
160.025203		2,5 mm	1250 x 2500 mm
160.025302	30 x 30 mm	2,5 mm	1000 x 2000 mm
160.025303		2,5 mm	1250 x 2500 mm
160.035402	40 x 40 mm	3,5 mm	1000 x 2000 mm
160.035403		3,5 mm	1250 x 2500 mm
160.035404		3,5 mm	1500 x 3000 mm
160.035502	50 x 50 mm	3,5 mm	1000 x 2000 mm
160.040502		4,0 mm	1000 x 2000 mm
160.040503		4,0 mm	1250 x 2500 mm
160.040504		4,0 mm	1500 x 3000 mm
160.040602	60 x 60 mm	4,0 mm	1000 x 2000 mm
160.040603		4,0 mm	1250 x 2500 mm
160.040604		4,0 mm	1500 x 3000 mm
160.040802	80 x 80 mm	4,0 mm	1000 x 2000 mm
160.040803		4,0 mm	1250 x 2500 mm
160.040804		4,0 mm	1500 x 3000 mm
160.050012	100 x 100 mm	5,0 mm	1000 x 2000 mm
160.050013		5,0 mm	1250 x 2500 mm
160.050014		5,0 mm	1500 x 3000 mm

**Geschweisste Gitter Inox W-Nr. 1.4301 / Grillage Soudé inox W-No 1.4301**

Art. Nr. <i>No art.</i>	Masche mm <i>maille mm</i>	Draht ø mm <i>fil ø mm</i>	Rollengrösse <i>longueur par rouleaux</i>
160.710101	10 x 10 mm	1,5 mm	1000 x 2000 mm
160.720202	20 x 20 mm	2,2 mm	1000 x 2000 mm
160.725302	30 x 30 mm	2,5 mm	1000 x 2000 mm
160.735402	40 x 40 mm	3,5 mm	1000 x 2000 mm
160.735502	50 x 50 mm	3,5 mm	1000 x 2000 mm
160.740802	80 x 80 mm	4,0 mm	1250 x 2500 mm

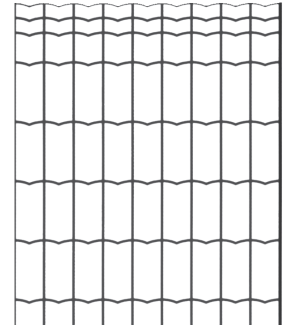
**Fenstergewebe Aluminium / Toile moustiquaire**

Art. Nr. <i>No art.</i>	Masche mm <i>maille mm</i>	Draht ø mm <i>fil ø mm</i>	Rollengrösse <i>longueur par rouleaux</i>
125.700000	800 x 1,31 x	0,280	30 m'
125.700100	1000 x 1,31 x	0,280	30 m'
125.701200	1200 x 1,31 x	0,280	30 m'



## EVERPLAX Zierritter / EVERPLAX Treillis ornemental

Artikel Nr. <i>No article</i>	Höhe/mm <i>hauteur mm</i>	kg/Rolle <i>kg/rouleaux</i>	Stk/Palette <i>pces./Palette</i>
148.600610	610 mm	15 kg	9 Stk.
148.600810	810 mm	19 kg	9 Stk.
148.601020	1020 mm	24 kg	9 Stk.
148.601220	1220 mm	28 kg	9 Stk.
148.601520	1520 mm	34 kg	9 Stk.
148.601830	1830 mm	40 kg	9 Stk.
148.602030	2030 mm	44 kg	9 Stk.



## BEKACLIP Pfosten grün / BEKACLIP Poteaux vert

Durchmesser/Diametre: 48 mm

Artikel Nr. <i>No article</i>	Zaunhöhe <i>hauteur clôture</i>	Pfostenlänge <i>longeur poteaux</i>
190.090110-G	610 mm	1100 mm
190.110130-G	810 mm	1300 mm
190.130150-G	1020 mm	1500 mm
190.150170-G	1220 mm	1700 mm
191.153200-G	1520 mm	2000 mm
191.173230-G	1830 mm	2300 mm
191.203250-G	2030 mm	2500 mm



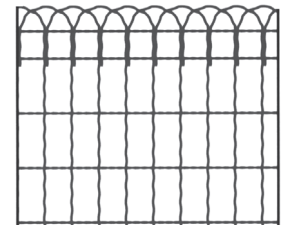
## Streben grün zu BEKACLIP / BEKACLIP contrefiches vert

Durchmesser/Diametre: 38 mm

Artikel Nr. <i>No article</i>	Zaunhöhe <i>hauteur clôture</i>	Pfostenlänge <i>longeur poteaux</i>
135.038150	1020 mm	1500 mm
135.038175	1220 mm	1750 mm
135.038200	1520 mm	2000 mm
135.038230	1830 mm	2300 mm
135.038250	2030 mm	2500 mm

## Arcoplax Zierritter / Arcoplax Treillis ornemental

Artikel Nr. <i>No article</i>	m/Rolle <i>m/rouleaux</i>	Masche <i>maille</i>	Draht ø mm <i>fil ø mm</i>	Höhe <i>hauteur</i>
148.703204	25 m'	150/70 mm	2,45/3,25	410 mm
148.703206	25 m'	150/70 mm	2,45/3,25	660 mm
148.703209	25 m'	150/70 mm	2,45/3,25	910 mm
148.703212	25 m'	150/70 mm	2,45/3,25	1200 mm



**PANTANET Family anthrazit Rolle à 25 m' / rouleaux de 25 m'**

Artikel Nr.	Zaunhöhe/hauteur clôture
148.701006	610 mm
148.701008	810 mm
148.701012	1020 mm
148.701022	1220 mm
148.701015	1520 mm
148.701018	1830 mm
148.701200	2030 mm

**BEKACLIP Pfosten/Streben anthrazit/BEKACLIP poteaux/contrefiches anthracite**  
**Durchmesser/Diametre: 48 mm****Strebe in Kombination mit Strebenklammer/Contrefiches combiner avec attache**

Artikel Nr.	Zaunhöhe/hauteur clôture	Strebenlänge/longueur contrefiches
190.090110-A	610 mm	1100 mm
190.110130-A	810 mm	1300 mm
190.130150-A	1020 mm	1500 mm
190.150170-A	1220 mm	1700 mm
191.153200-A	1520 mm	2000 mm
191.173230-A	1830 mm	2300 mm
191.203250-A	2030 mm	2500 mm

**Strebenklammern anthrazit / Attache de contrefiches anthracite**

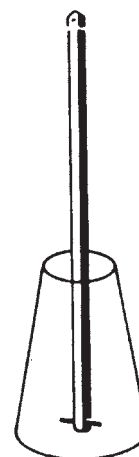
Artikel Nr:

137.100002 DM 48 mm, 1 1/2 "

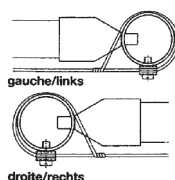


## Rohrpfosten verzinkt mit Aluminiumkappe, rostfreien Schrauben und Schlaufen / Poteaux zingué avec capuchon en aluminium, plaquettes et vis inox

Art. Nr. <i>No art.</i>	Rohr ø mm <i>tube ø mm</i>	Zaunhöhe <i>hauteur clôture</i>	Pfostenlänge <i>longueur poteaux</i>
335.133090	33 mm-1"	500 mm	900 mm
335.133100	33 mm-1"	600 mm	1000 mm
335.133120	33 mm-1"	800 mm	1200 mm
335.133130	33 mm-1"	900 mm	1300 mm
335.133150	33 mm-1"	1000 mm	1500 mm
335.133170	33 mm-1"	1200 mm	1700 mm
335.133200	33 mm-1"	1500 mm	2000 mm
335.142100	42 mm-5/4"	600 mm	1000 mm
335.142120	42 mm-5/4"	800 mm	1200 mm
335.142130	42 mm-5/4"	900 mm	1300 mm
335.142150	42 mm-5/4"	1000 mm	1500 mm
335.142170	42 mm-5/4"	1200 mm	1700 mm
335.142200	42 mm-5/4"	1500 mm	2000 mm
335.142230	42 mm-5/4"	1800 mm	2300 mm
335.142250	42 mm-5/4"	2000 mm	2500 mm
335.148120	48 mm-1 1/2"	800 mm	1200 mm
335.148130	48 mm-1 1/2"	900 mm	1300 mm
335.148150	48 mm-1 1/2"	1000 mm	1500 mm
335.148170	48 mm-1 1/2"	1200 mm	1700 mm
335.148200	48 mm-1 1/2"	1500 mm	2000 mm
335.148230	48 mm-1 1/2"	1800 mm	2300 mm
335.148250	48 mm-1 1/2"	2000 mm	2500 mm
335.160150	60 mm-2"	1000 mm	1500 mm
335.160170	60 mm-2"	1200 mm	1700 mm
335.160200	60 mm-2"	1500 mm	2000 mm
335.160230	60 mm-2"	1800 mm	2300 mm
335.160250	60 mm-2"	2000 mm	2500 mm
335.176200	76 mm-2 1/2"	1500 mm	2000 mm
335.176230	76 mm-2 1/2"	1800 mm	2300 mm
335.176250	76 mm-2 1/2"	2000 mm	2500 mm
335.000001	Zuschlag für Bohrungen-Strebenlöcher <i>Supplement pour perforation des contrefiches</i>		

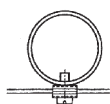


Endpfosten  
*Poteaux terminus*

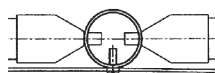


gauche/links  
droite/rechts

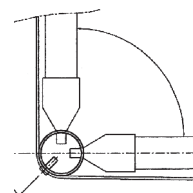
Zwischenpfosten  
*Poteaux intermédiaire*



Abspannpfosten  
*Poteaux de tension*



Eckpfosten  
*Poteaux d'angle*



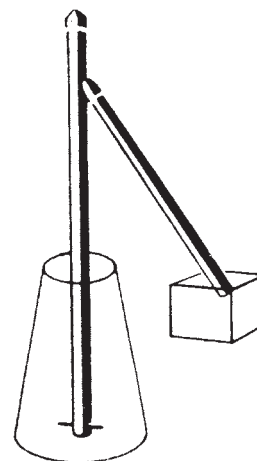
**Rohrstreben verzinkt, mit Alu-Strebenspitze /  
Contrefiches zingué avec pointe en aluminium**

Art. Nr. <i>No art.</i>	Rohr ø mm <i>tube ø mm</i>	Zaunhöhe <i>hauteur clôture</i>	Pfostenlänge <i>longueur poteaux</i>
336.127075	27 mm- 3/4"	500 mm	750 mm
336.127090	27 mm- 3/4"	600 mm	900 mm
336.127120	27 mm- 3/4"	800 mm	1200 mm
336.127130	27 mm- 3/4"	900 mm	1300 mm
336.127140	27 mm- 3/4"	1000 mm	1400 mm

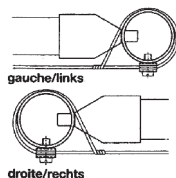
336.133075	33 mm-1"	500 mm	750 mm
336.133090	33 mm-1"	600 mm	900 mm
336.133120	33 mm-1"	800 mm	1200 mm
336.133130	33 mm-1"	900 mm	1300 mm
336.133140	33 mm-1"	1000 mm	1400 mm
336.133160	33 mm-1"	1200 mm	1600 mm
336.133200	33 mm-1"	1500 mm	2000 mm
336.133230	33 mm-1"	1800 mm	2300 mm
336.133250	33 mm-1"	2000 mm	2500 mm

336.142140	42 mm- 5/4"	1000 mm	1400 mm
336.142160	42 mm- 5/4"	1200 mm	1600 mm
336.142200	42 mm- 5/4"	1500 mm	2000 mm
336.142230	42 mm- 5/4"	1800 mm	2300 mm
336.142250	42 mm- 5/4"	2000 mm	2500 mm

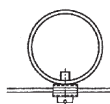
335.000001 Zuschlag für Bohrungen-Strebenlöcher  
*Supplement pour perforation des contrefiches*



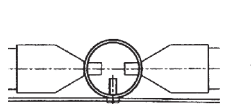
Endpfosten  
*Poteaux terminus*



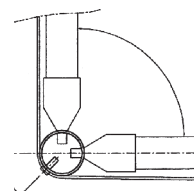
Zwischenpfosten  
*Poteaux intermédiaire*



Abspannpfosten  
*Poteaux de tension*



Eckpfosten  
*Poteaux d'angle*



## Zaunzubehör

Andere Farben auf Anfrage

## Accessoires de clôtures

Autres couleurs sur demande

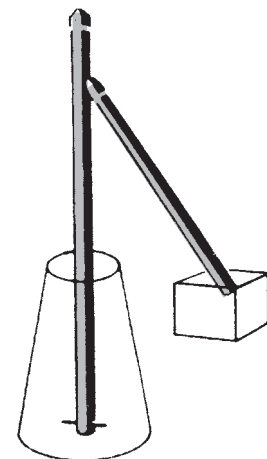
### Rohrpfosten grün beschichtet. Mit Aluminiumkappe, rostfreien Schlaufen und Schrauben/ Poteaux vert avec capuchon en aluminium, plaquettes et vis inox

Art. Nr. No art.	Rohr ø mm tube ø mm	Zaunhöhe hauteur clôture	Pfostenlänge longueur poteaux
135.233090	33 mm-1"	500 mm	900 mm
135.233100	33 mm-1"	600 mm	1000 mm
135.233120	33 mm-1"	800 mm	1200 mm
135.233150	33 mm-1"	1000 mm	1500 mm
135.233170	33 mm-1"	1200 mm	1700 mm
135.233200	33 mm-1"	1500 mm	2000 mm
<hr/>			
135.242100	42 mm- 5/4"	600 mm	1000 mm
135.242120	42 mm- 5/4"	800 mm	1200 mm
135.242130	42 mm- 5/4"	900 mm	1300 mm
135.242150	42 mm- 5/4"	1000 mm	1500 mm
135.242170	42 mm- 5/4"	1200 mm	1700 mm
135.242200	42 mm- 5/4"	1500 mm	2000 mm
135.242230	42 mm- 5/4"	1800 mm	2300 mm
135.242250	42 mm- 5/4"	2000 mm	2500 mm
<hr/>			
135.248120	48 mm-1 1/2"	800 mm	1200 mm
135.248130	48 mm-1 1/2"	900 mm	1300 mm
135.248150	48 mm-1 1/2"	1000 mm	1500 mm
135.248170	48 mm-1 1/2"	1200 mm	1700 mm
135.248200	48 mm-1 1/2"	1500 mm	2000 mm
135.248230	48 mm-1 1/2"	1800 mm	2300 mm
135.248250	48 mm-1 1/2"	2000 mm	2500 mm

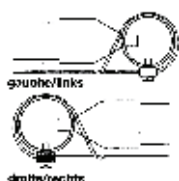


### Rohrstreben grün beschichtet. Mit Alu-Strebenspitzen / Contrefiches vert avec pointe en aluminium

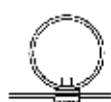
Art. Nr. No art.	Rohr ø mm tube ø mm	Zaunhöhe hauteur clôture	Pfostenlänge longueur poteaux
136.233075	33 mm-1"	500 mm	750 mm
136.233090	33 mm-1"	600 mm	900 mm
136.233120	33 mm-1"	800 mm	1200 mm
136.233130	33 mm-1"	900 mm	1300 mm
136.233140	33 mm-1"	1000 mm	1400 mm
136.233160	33 mm-1"	1200 mm	1600 mm
136.233200	33 mm-1"	1500 mm	2000 mm
<hr/>			
136.242200	42 mm- 5/4"	1500 mm	2000 mm
136.242230	42 mm- 5/4"	1800 mm	2300 mm
136.242250	42 mm- 5/4"	2000 mm	2500 mm
335.000001	Zuschlag für Bohrungen-Strebenlöcher Supplément pour perforation des contrefiches		



Endpfosten  
Poteaux terminus



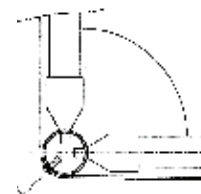
Zwischenpfosten  
Poteaux intermédiaire



Abspannpfosten  
Poteaux de tension



Eckpfosten  
Poteaux d'angle





# Zaunzubehör

Zuschlag farbig beschichtet 40%

# Accessoires de clôtures

Supplement 40% pour duplex en RAL

## Rohrpfosten mit Fussplatte verzinkt. Mit Aluminiumkappe, rostfreien Schlaufen und Schrauben / Poteaux avec plaque de base zingué avec capuchon en aluminium, plaquettes et vis inox

Art. Nr. No art.	Rohr ø mm Tube ø mm	Zaunhöhe hauteur clôture	Pfostenlänge longueur poteaux
335.142055	42 mm- 5/4"	500 mm	550 mm
335.142065	42 mm- 5/4"	600 mm	650 mm
335.142085	42 mm- 5/4"	800 mm	850 mm
335.142095	42 mm- 5/4"	900 mm	950 mm
335.142105	42 mm- 5/4"	1000 mm	1050 mm
335.142125	42 mm- 5/4"	1200 mm	1250 mm
335.142155	42 mm- 5/4"	1500 mm	1550 mm
<hr/>			
335.148085	48 mm- 1 1/2"	800 mm	850 mm
335.148095	48 mm- 1 1/2"	900 mm	950 mm
335.148105	48 mm- 1 1/2"	1000 mm	1050 mm
335.148125	48 mm- 1 1/2"	1200 mm	1250 mm
335.148155	48 mm- 1 1/2"	1500 mm	1550 mm
335.148185	48 mm- 1 1/2"	1800 mm	1850 mm
335.148205	48 mm- 1 1/2"	2000 mm	2050 mm
<hr/>			
335.160105	60 mm- 2"	1000 mm	1050 mm
335.160125	60 mm- 2"	1200 mm	1250 mm
335.160155	60 mm- 2"	1500 mm	1550 mm
335.160185	60 mm- 2"	1800 mm	1850 mm
335.160205	60 mm- 2"	2000 mm	2050 mm

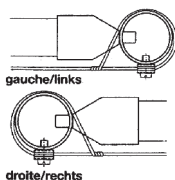


## Rohrstreben mit Fussplatte verzinkt. Mit Alu-Strebenspitzen / Contrefiches avec plaque de base zingués avec pointe en aluminium

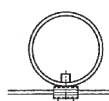
Art. Nr. No art.	Rohr ø mm tube ø mm	Zaunhöhe hauteur clôture	Pfostenlänge longueur poteaux
336.133051	33 mm-1"	500 mm	550 mm
336.133065	33 mm-1"	600 mm	650 mm
336.133093	33 mm-1"	800 mm	930 mm
336.133105	33 mm-1"	900 mm	1050 mm
336.133122	33 mm-1"	1000 mm	1220 mm
336.133147	33 mm-1"	1200 mm	1470 mm
<hr/>			
336.142147	42 mm- 5/4"	1200 mm	1470 mm
336.142182	42 mm- 5/4"	1500 mm	1820 mm
336.142223	42 mm- 5/4"	1800 mm	2230 mm
336.142238	42 mm- 5/4"	2000 mm	2380 mm
335.000001	Zuschlag für Bohrungen-Strebenlöcher Supplement pour perforation des contrefiches		



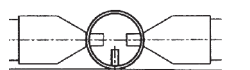
Endpfosten  
Poteaux terminus



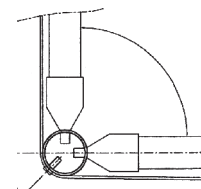
Zwischenpfosten  
Poteaux intermédiaire



Abspannpfosten  
Poteaux de tension



Eckpfosten  
Poteaux d'angle



## Einflügelige Tore verzinkt/grün

Füllung mit verzinktem Diagonalgeflecht Masche 50/50 mm, Draht  $\varnothing$  2,5 mm. **Mit 2 Pfosten** ohne Streben, Rahmen aus Eisenrohr  $\varnothing$  42 mm. Geliefert mit: Schloss mit Schlüssel oder Kaba ohne Zylinder, Angel, Stelling und Schliesskappe.

**Unser Sortiment umfasst alle gängigen Modelle in verschiedenen Ausführungen und Grössen.**

Andere Farben auf Anfrage

Bei jeder Bestellung angeben:

A mentionner lors de chaque commande:

Bandung links / Charrière à gauche

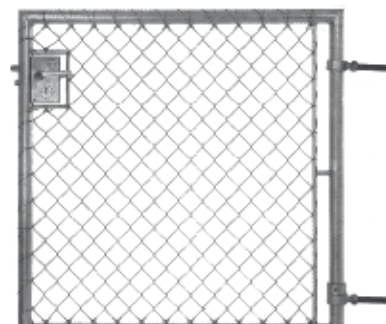


Bandung rechts / Charrière à droite



## Einflügelige Türen verzinkt / Portes simples zingué

Art. Nr. No art.	Höhe hauteur	Breite largeur
138.080100	800 mm	1000 mm
138.100080	1000 mm	800 mm
138.100100	1000 mm	1000 mm
138.100120	1000 mm	1200 mm
138.100150	1000 mm	1500 mm
138.100200	1000 mm	2000 mm
138.120100	1200 mm	1000 mm
138.120120	1200 mm	1200 mm
138.120150	1200 mm	1500 mm
138.150100	1500 mm	1000 mm
138.150120	1500 mm	1200 mm
138.150150	1500 mm	1500 mm
138.150200	1500 mm	2000 mm
138.180100	1800 mm	1000 mm
138.200100	2000 mm	1000 mm
138.200120	2000 mm	1200 mm
138.200150	2000 mm	1500 mm
138.200200	2000 mm	2000 mm



## Einflügelige Tore grün beschichtet / Portes simples vert

Art. Nr. No art.	Höhe hauteur	Breite largeur
151.080100	800 mm	1000 mm
151.100080	1000 mm	800 mm
151.100100	1000 mm	1000 mm
151.100120	1000 mm	1200 mm
151.100150	1000 mm	1500 mm
151.120100	1200 mm	1000 mm
151.120120	1200 mm	1200 mm
151.120150	1200 mm	1500 mm
151.150100	1500 mm	1000 mm
151.150120	1500 mm	1200 mm
151.150150	1500 mm	1500 mm
151.180100	1800 mm	1000 mm
151.200100	2000 mm	1000 mm
151.200150	2000 mm	1500 mm
151.200200	2000 mm	2000 mm



Aufpreis für Gitterfüllung 10% / Supplément pour remplissage en grillage 10%

Andere Farben auf Anfrage / autres couleurs sur demande

## Zweiflügelige Tore, verzinkt/beschichtet

Preis = einflügeliges Tor  
+ Flügel mit Arretierung  
= zweiflügeliges Tor  
**inklusive Torpfosten**

### Flügel mit Arretierung **Battants dormants**

Komplett mit 1 Verschluss, 2 Angel,  
1 Stellring und 1 Angelpfosten

*Complètes avec 1 fermeture, 2 gonds  
1 bague et 1 poteau gonds*

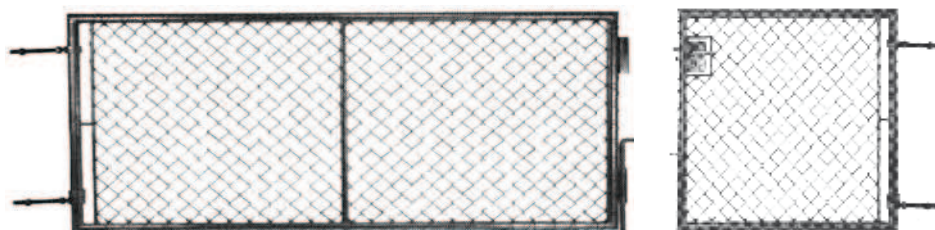
Artikel Nr. <i>No article</i>	Höhe <i>hauteur</i>	Breite <i>largeur</i>
152.080100-v	800 mm	1000 mm
152.080150-v	800 mm	1500 mm
152.080200-v	800 mm	2000 mm
152.100100-v	1000 mm	1000 mm
152.100150-v	1000 mm	1500 mm
152.100200-v	1000 mm	2000 mm
152.120100-v	1200 mm	1000 mm
152.120150-v	1200 mm	1500 mm
152.120200-v	1200 mm	2000 mm
152.150100-v	1500 mm	1000 mm
152.150150-v	1500 mm	1500 mm
152.150200-v	1500 mm	2000 mm
152.180100-v	1800 mm	1000 mm
152.200100-v	2000 mm	1000 mm
152.200150-v	2000 mm	1500 mm
152.200200-v	2000 mm	2000 mm

## Portes doubles zingué/revêtement poudre

Prix = portes simples  
+ Battants dormants  
= Portes doubles  
**inclusive poteaux**

**Spezialanfertigungen auf Anfrage möglich / Fabrication spéc. sur demande possible**

**Aufpreis für Gitterfüllung 10% / Supplément pour remplissage en grille 10%**



**Rohrkappen Aluminium/grün / Capuchons aluminium/vert**

Art. Nr.	Für Pfosten ø mm
No art.	pour poteaux ø mm
137.802700	27 mm- 3/4"
137.803300	33 mm- 1"
137.804200	42 mm- 5/4"
137.804800	48 mm- 1 1/2"
137.806000	60 mm- 2"
137.807600	76 mm- 2 1/2"



**Strebenspitzen Aluminium/grün / Pointes de contrefiche aluminium/vert**

Art. Nr.	Für Pfosten ø mm
No art.	pour poteaux ø mm
137.802701	27 mm- 3/4"
137.803301	33 mm- 1"
137.804201	42 mm- 5/4"
137.804801	48 mm- 1 1/2"
137.806001	60 mm- 2"



**Traversenspitzen Aluminium/grün / Pointes de traverse aluminium/vert**

Art. Nr.	Für Pfosten ø mm
No art.	pour poteaux ø mm
137.802702	27 mm- 3/4"
137.803302	33 mm- 1"
137.804202	42 mm- 5/4"
137.804802	48 mm- 1 1/2"
137.806002	60 mm- 2"



**Rohrkappen zum Aufschweissen (schwarz) für Rundrohr  
Capuchon à douler (noir) pour toute rond**

Art. Nr.	Für Pfosten ø mm
No art.	pour poteaux ø mm
137.902703	27 mm – 3/4"
137.902333	33 mm – 1"
137.902423	42-mm – 5/4"
137.902483	48 mm – 1 1/2"
137.902603	60 mm – 2"
137.902763	76 mm – 2 1/2"



**Schlaufen rostfrei / Plaquettes inoxydables**

137.900003
------------



**Schrauben M 8 mit Spitze rostfrei / Vis M 8 avec pointe, inoxydables**

137.900004
------------

**Drahtspanner / Raidisseurs**

Art. Nr. <i>No art.</i>	Nr. <i>No</i>	bis Draht ø mm <i>jusqu'au fil ø mm</i>	Ausführung <i>exécution</i>
137.120135	2	3,5 mm	verzinkt / zingué
137.140150	3	5,0 mm	verzinkt / zingué
137.220135 G	2	3,5 mm	grün / vert
137.140150 G	3	5,0 mm	grün / vert
137.220136	2	3,5 mm	anthrazit / anthracite
137.220137	2	3,5 mm	schwarz / noir
137.220138	2	3,5 mm	grau / gris
137.120936	2	3,5 mm	rostfrei / inoxydable
137.120137	3	5,0 mm	rostfrei / inoxydable



**Schlüssel zu Drahtspanner 1-4 verzinkt / Clé pour raidisseurs 1-4 zingué**

137.000002

**Pass-Fil Bindeapparat / Navette d'attache Pass-fil**

137.205000



**Spule rostfrei / fil d'acier inoxydable**

137.205010 50 m' 1,0 mm

**Spule grün plastifiziert / fil de fer plastifié vert**

137.205001 50 m' 1,0 mm



**Spitzen zum Aufschiessen (schwarz) / Pointe de défense (noir)**

137.000004



**Zange für Klammern / Pince pour agrafes**

137.100200 Major AS 6000 20 mm  
 137.100202 Ersatzfeder zu Major / Ressort de poignée Major  
 137.100203 Nachladefeder zu Major / Ressort fige poussoir



137.100201 leihweise Zaunringklammerzange  
*faux de prêt; Prince pour agrafes*

137.100300 Baby



**Zaunringklammern / Agrafes**

137.902211 20 mm 1000 rostfrei / inoxydable  
 137.202211 20 mm 1000 grün / vert



**Klammern für Flachzangen / Agrafes pour pince à main**

137.902250 500 rostfrei / inoxydable



**Spann- und Anschlaggriff / Griffes de traction**

137.000003



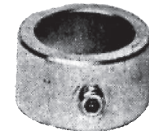
**Angel für Eisenpfosten, unverzinkt / Gond pour poteaux, non zingué**

Art. Nr. No art.	Für Pfosten ø mm pour poteaux ø mm	Gewinde filetage
137.002710	27 mm- 3/4"	M 16
137.003310	33 mm- 1"	M 16
137.004210	42 mm- 5/4"	M 20
137.004810	48 mm- 1 1/2"	M 20
137.006010	60 mm- 2"	M 24



**Stelling unverzinkt / Bague non zingué**

Art. Nr. No art.	Für Pfosten ø mm pour poteaux ø mm
137.002712	27 mm- 3/4"
137.003312	33 mm- 1"
137.004212	42 mm- 5/4"
137.004812	48 mm- 1 1/2"
137.006012	60 mm- 2"



**Stacheldrahtstützen für 2 Drähte verzinkt / grün / Flèches pour 2 fils de ronces zingué / vert**

Art. Nr. No art.	Für Pfosten ø mm pour poteaux ø mm
137.104210	42 mm- 5/4"
137.104810	48 mm- 1 1/2"
137.106010	60 mm- 2"
137.107610	76 mm- 2 1/2"



**Stacheldrahtstützen für 3 Drähte verzinkt / grün / Flèches pour 3 fils de ronces zingué / vert**

Art. Nr. No art.	Für Pfosten ø mm pour poteaux ø mm
137.104211	42 mm- 5/4"
137.104811	48 mm- 1 1/2"
137.106011	60 mm- 2"
137.107611	76 mm- 2 1/2"

**Pfostenanschlusseisen verzinkt/grün Ferrure d'attache zingué/vert**

Zum Befestigen von Diagonalgeflechten an Anfangs- und Endpfosten  
sur poteaux pour grillage simple torsion pour début et fin de poteaux

Art. Nr. No art.	
137.400100-Z	20/5



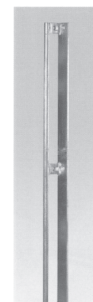
**Wandanschlusseisen verzinkt/grün**

Zum Befestigen von Diagonalgeflechten an Wand

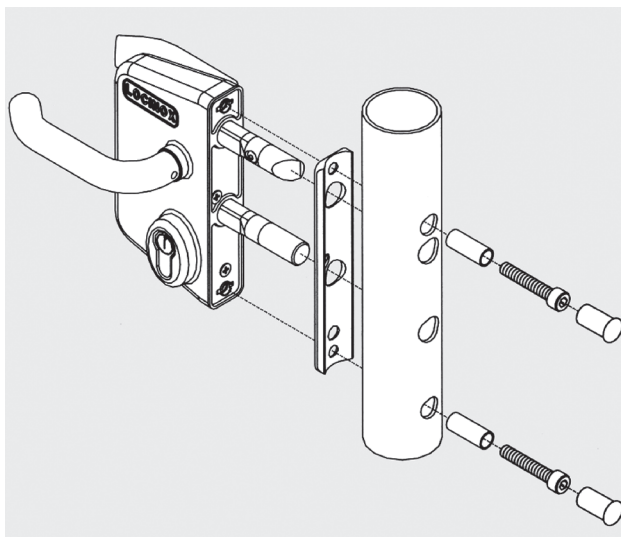
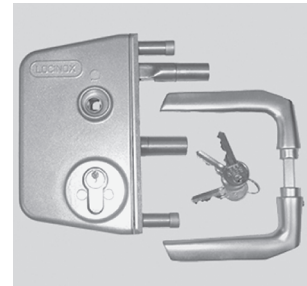
**Ferrure d'attache zingué/vert**

contre on mur pour grillage simple torsion

Art. Nr. No art.	Zaunhöhe mm hauteur grillage	Länge Anschlusseisen longeur ferrure
137.400080-W	800 mm	830 mm
137.400100-W	1000 mm	1030 mm
137.400120-W	1200 mm	1230 mm
137.400150-W	1500 mm	1530 mm
137.400180-W	1800 mm	1830 mm
137.400200-W	2000 mm	2030 mm

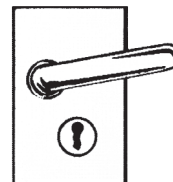


138.201042	Schloss Locinox Schloss mit Drücker und Schlüssel <i>Serrure Locinox</i> <i>Serrure à clé avec poignées</i>	5/4"
138.301042	Schloss Locinox Schloss mit Drücker und Schlüssel <i>Serrure Locinox</i> <i>Serrure à clé avec poignées</i>	5/4" Grün
138.201042K	Schloss Locinox ohne Zylinder, mit Drücker <i>Serrure Locinox</i> <i>sans la furniture du cylindre</i>	5/4" KABA
138.301042K	Schloss Locinox ohne Zylinder, mit Drücker <i>Serrure Locinox</i> <i>Sans la furniture du cylindre</i>	5/4" KABA – Grün
138.500020	Schliesskappe Locinox zum Befestigen auf Eisenpfosten <i>Gâche Locinox</i> <i>à fixer sur poteaux en fer</i>	
138.500021	Schliesskappe Locinox zum Befestigen auf Eisenpfosten <i>Gâche Locinox</i> <i>à fixer sur poteaux en fer</i>	Grün vert
138.500022	Locitool Universalschlüssel für Locinox <i>Clé universel</i>	



**Schloss  
Serrure**mit Bartschloss oder KABA  
avec clé ou KABA

Artikel Nr. <i>No article</i>	Rahmen ø <i>ø du cadre</i>
138.101033	1"
138.101042	1 1/4"
138.101048	1 1/2"
138.101100	Schlüssel / Clé

**Schliesskappe verzinkt/grün**

zum Befestigen auf Eisenpfosten

**Gâche zingué/vert**

à fixer sur poteau en fer

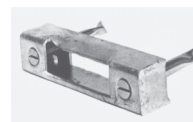
Artikel Nr. <i>No article</i>	
138.400020	verzinkt/zingué
138.400021	grün/vert

**Schliesskappe zum Einmauern**

Artikel Nr.

*No article*

138.400003

**Gâche zingué à sceller****Verschlüsse und Türhemmungen**

Bajonnetriegelverschluss

**Fermetures et arrêts de porte**

Fermeture à bajonnette (noire)

Artikel Nr. <i>No article</i>	
138.140000	Komplett mit Topf / Complet avec pot
138.140001	Topf / Pot
138.140002	Riegel mit Hülse / Bajonnette avec douille
138.140003	Hülse ohne Riegel / Douille sans Bajonnette

**Türhemmung verzinkt**

Artikel Nr.

*No article*

138.400001

Rahmen ø

*ø du cadre*

Für Rohr 1" bis 1 1/2"

*Pour tube 1" à 1 1/2"***Fermetures et arrêts de porte****Clips-Zange/Pince à Clips**

Artikel Nr.

*No article*

350.BC-Zange

Zum Festklammern der Edelstahlclips

*Pour la pose des clips sur la feillure de poteaux***Clips rostfrei/Inox-Clipse**

Artikel Nr.

*No article*

137.044031

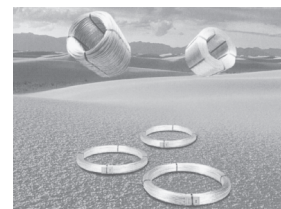
Pakete zu 250 Stk./Paquets à 250 pc



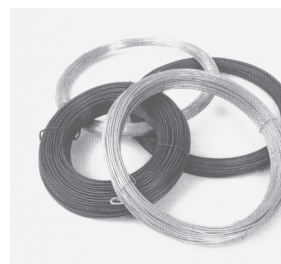


**Verzinkt – in abgeteilten Ringen à 5 kg / zingué – rouleaux à 5 kg**

Artikel Nr. <i>No article</i>	Dimensionen <i>dimensions/mm</i>	Meter/kg <i>mètre/kg</i>
170.110050	1,00	161.0 m'
170.112050	1,20	112.0 m'
170.114050	1,40	82.6 m'
170.115050	1,50	71.9 m'
170.116050	1,60	63.2 m'
170.118050	1,80	50.0 m'
170.120050	2,00	40.5 m'
170.122050	2,20	33.5 m'
170.125050	2,50	26.0 m'
170.128050	2,80	20.7 m'
170.130050	3,00	18.0 m'
170.135050	3,50	13.2 m'
170.140050	4,00	10.1 m'

**Verzinkt – in abgeteilten Ringen à 2,5 kg / zingué – rouleaux à 2,5 kg**

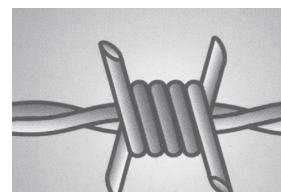
Artikel Nr. <i>No article</i>	Dimensionen <i>dimensions/mm</i>	Meter/kg <i>mètre/kg</i>
170.108025	0,80	256.0 m'
170.110025	1,00	161.0 m'
170.112025	1,20	112.0 m'
170.113025	1,30	96.1 m'
170.114025	1,40	82.6 m'
170.115025	1,50	71.9 m'
170.116025	1,60	63.2 m'
170.118025	1,80	50.0 m'
170.120025	2,00	40.5 m'
170.122025	2,20	33.5 m'
170.125025	2,50	26.0 m'
170.128025	2,80	20.7 m'
170.130025	3,00	18.0 m'
170.135025	3,50	13.2 m'

**Rostfreier Stahldraht / fil d'acier inoxydable W-Nr. 1.4301**

170.905012	1,2 mm, 1 kg = ca. 110 m'
170.912025	1,2 mm, 2,5 kg = ca. 275 m'
170.330050	3,0 mm, 5 kg = ca. 85 m'
170.330100	3,0 mm, 30 kg = ca. 510 m'

**Stacheldraht / fil de fer barbelé**

165.117411	1,7 mm	Rolle/rouleaux à 100 m'
------------	--------	-------------------------





## Bekafor Prestige

### Technische Beschreibung

Mattenlänge: 2015 mm  
 Maschung : 65 x 200 mm  
 Draht: 5 mm  
 Farbe: **Anthrazit/Grün**

## Bekafor Prestige

### Description technique

Longueur: 2015 mm  
 Maille: 65 x 200 mm  
 Fil: 5 mm  
 Couleur: **Anthracite/Vert**

### Gittermatten / Panneaux

Artikel Nr. No article	Gitterhöhen mm hauteur clôture	Maschen mm maille mm	Montagebügel colliers
190.000090	900	65 x 200	2
190.000110	1100	65 x 200	2
190.000130	1300	65 x 200	3
190.000150	1500	65 x 200	3

### Pfosten 48 mm / Poteaux 48 mm

Artikel Nr. No article	Gitterhöhe mm hauteur clôture	Pfostenlänge mm longueur poteaux mm
190.090110	900 Mitte/Milieu	1100
190.110130	1100 Mitte/Milieu	1300
190.130150	1300 Mitte/Milieu	1500
190.150170	1500 Mitte/Milieu	1700

### Bodenplatte Dm 120 mm / Platine pour poteaux diam. 120 mm

190.000001

### Montagebügel / colliers

190.000002

### Eckclipsen inox / Clipse d'angle inox

190.000003

### Mauerbefestigung / Fixation de mur

190.000004



### Prestige Tor / Portail Prestige

#### Technische Beschreibung

Rahmen: Quadrat-Rohr Diam. 40mm  
 Stabfüllung: mit Decofor Gittermatte  
 Masche: 65 x 200 mm  
 Draht-Dm: 8 mm horizontal / 6 mm vertikal

#### Description technique

Cadre: Tube carré diam 40 mm  
 Remplissage: avec panneaux Decofor  
 Maille: 65 x 200 mm  
 Diam. Fil: 8 mm horizontal / 6 mm vertical

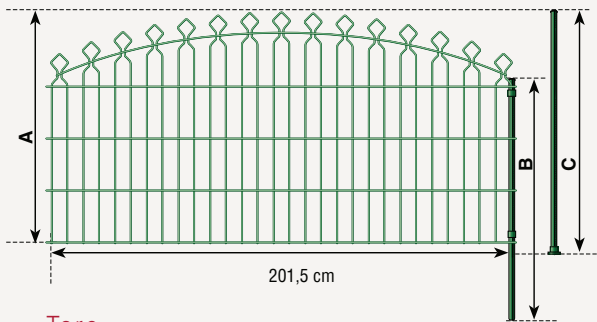
Artikel Nr. No article	Torhöhe mm hauteur portail mm	Torbreite mm largeur portail mm
190.110100	1100 Mitte/Milieu	1000
190.130150	1300 Mitte/Milieu	1000
190.150170	1500 Mitte Milieu	1000

# Sortiment

Die Bekakor® Prestige Stahlfelder gibt es in 4 verschiedenen Höhen, immer in der Breite 201,5 cm. Verfügbare Farben sind grün (Ral 6005) und anthrazit-metallic.

S. Zeichnung	Pfosten		
	A	B	C
Höhe	90 cm	110 cm	90 cm
	110 cm	130 cm	110 cm
	130 cm	150 cm	130 cm
	150 cm	170 cm	

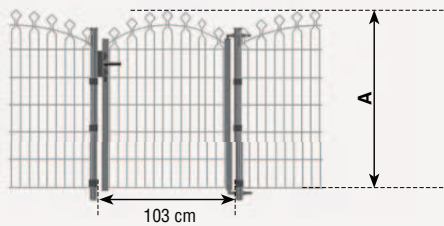
## Gitter



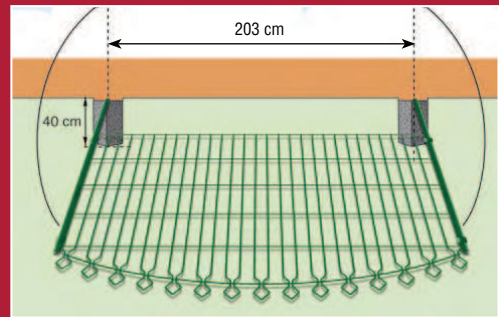
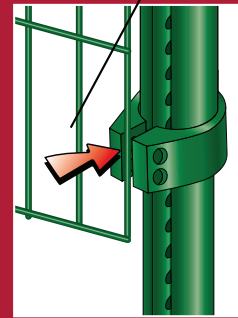
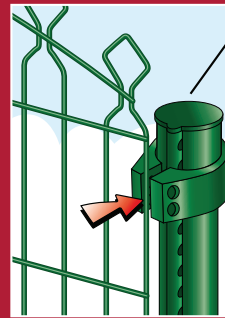
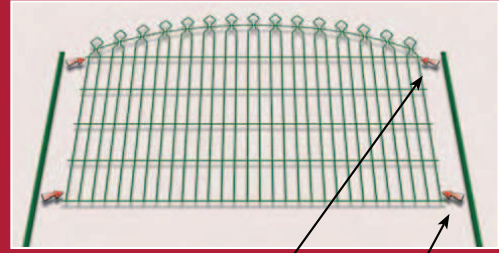
## Tore

Die Bekakor® Prestige Tore sind als Einzeltor 100 cm Breite in 3 verschiedenen Höhen und 2 Farben erhältlich: grün und anthrazit.

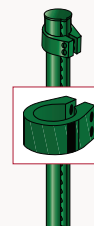
Breite	Höhe (A)
100 cm	110 cm
100 cm	130 cm
100 cm	150 cm



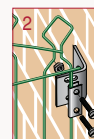
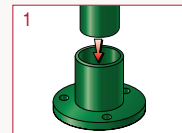
# Besonders einfache Montage ...



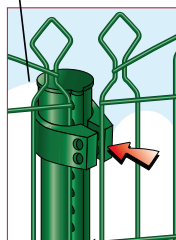
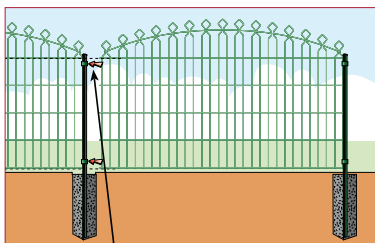
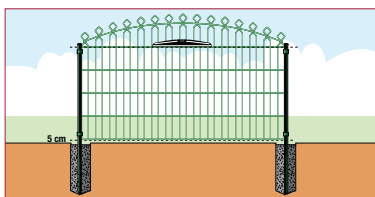
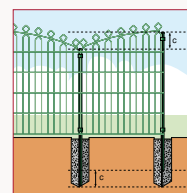
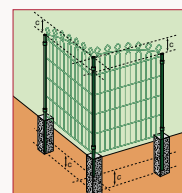
## ... mit dem passenden Zubehör

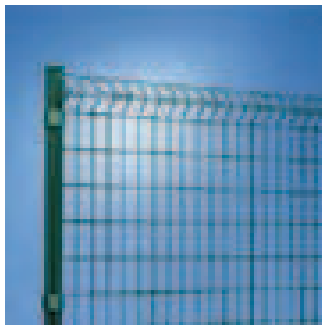


Bekakor Prestige kann sehr einfach montiert werden, von jedem. Für die Montage werden die entsprechenden Bekacclip-Pfosten in 48 mm Durchmesser und die Bekakor Montagebügel mit dem gleichen Durchmesser verwendet. Das Zaunsystem kann wahlweise mit dem entsprechenden Sockel (1) auf der Mauer montiert werden oder in den Boden einbetoniert werden. Für den Abschluß an einer Mauer gibt es entsprechende Mauerbefestigungen (2). Die Verwendung eines einfachen Eckclips (3) ermöglicht die Bildung von Ecken in allen Variationen.



## Montage bei gekürzten Stahlfeldern





## Bekafor Classic

## Bekafor Classic

### Technische Beschreibung

Mattenlänge: 2000 mm  
 Maschung : 50 x 100 mm  
 Draht: 4.0 mm vertik. 4.5 mm horiz.  
 Farbe: **Anthrazit/Grün/Weiss**

### Description technique

Longueur 2000 mm  
 Maille 50 x 100 mm  
 Fil: 4.0 mm vertic. 4.5 mm horiz.  
 Couleur: **Anthracite/Vert/Blanc**

### Gittermatten / Panneaux

Artikel Nr. No article	Gitterhöhen mm hauteur clôture	Maschen mm maille mm	Montagebügel pièce de montage	Anzahl Profilierungen Quantité de profilages
191.000063	630	50 x 100	2	2
191.000103	1030	50 x 100	2	2
191.000123	1230	50 x 100	3	2
191.000153	1530	50 x 100	3	3
191.000173	1730	50 x 100	4	3
191.000203	2030	50 x 100	4	4

### Pfosten 48 mm / Poteaux 48 mm

Artikel Nr. No article	Gitterhöhe mm hauteur clôture	Pfostenlänge mm longueur poteaux mm
190.090110	630	1100
190.130150	1030	1500
190.150170	1230	1700
191.153200	1530	2000
191.173230	1730	2300
191.203250	2030	2500

### Bodenplatte Dm 120 mm / Platine pour poteaux diam. 120 mm

190.000001

### Montagebügel / Pièce de montage

190.000002

### Eckclipsen inox / Clipse d'angle inox

190.000003

### Mauerbefestigung / Fixation de mur

190.000004



### Classic Tor / Portail Classic

#### Technische Beschreibung

Rahmen: Quadrat-Rohr Diam. 40mm  
 Stabfüllung: mit Classic Gittermatte  
 Masche: 50 x 100 mm

#### Description technique

Cadre: Tube carrés diam 40 mm  
 Remplissage: avec panneaux Classic  
 Maille: 50 x 100 mm

Artikel Nr. No article	Torhöhe mm hauteur portail mm	Torbreite mm largeur portail mm
191.103100	1030	1000
191.123100	1230	1000
191.153100	1530	1000
191.173100	1730	1000
191.203100	2030	1000

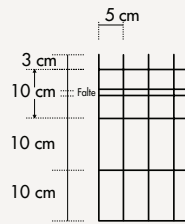
# Was Sie benötigen...

## Gitter

**Draht Durchmesser** : 4,5 mm

**Gitter**: 2 m Breite

**Beschichtung**: verzinkt und mit Kunststoff beschichtet

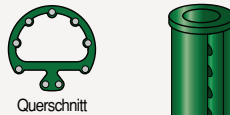


## Pfosten

Die Bekafor Metallpfosten sind verzinkt und mit Kunststoff beschichtet

**Durchmesser**: 48 mm

**Wandstärke**: 1,5 mm



Querschnitt

## Montagebügel

Die Montagebügel sind erforderlich, um die Gitter an den Pfosten zu befestigen. Sie passen perfekt um den Pfosten. Die Schrauben aus Inox werden mitgeliefert.

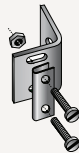


## Spezielles Zubehör

**Eckclips**: Zur Bildung von Ecken sind spezielle Eckclipse erforderlich.



**Mauerbefestigung**: Mit der Mauerbefestigung aus rostfreiem Stahl werden die Gitter an einer Mauer befestigt.

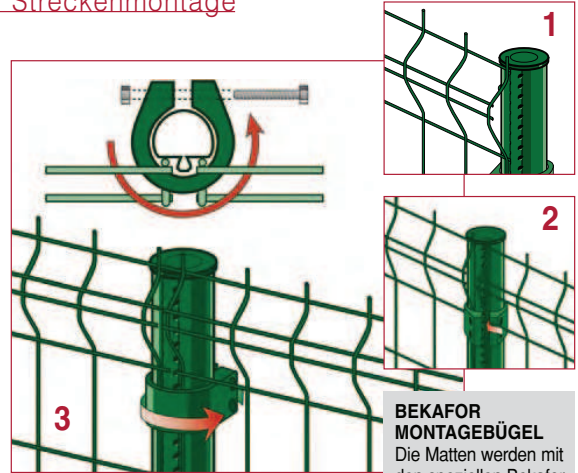


**Pfostensockel**: Dieser grün bzw. anthrazit lackierte Alu-Sockel ist die ideale Befestigung für Zaunpfosten auf Mauern oder Betonflächen.



# Gitterbefestigung

## Streckenmontage



**BEKAFOR MONTAGEBÜGEL**  
Die Matten werden mit den speziellen Bekafor Montagebügel an den Pfosten befestigt.

## Eckenbildung

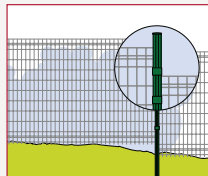


**ECKCLIPS**  
Zur Bildung von Ecken sind spezielle Eckclipse erforderlich.

# Praktische Tipps

## Abschüssige Grundstücke

Arbeiten Sie bei Höhenunterschieden ganz einfach in Stufen. Planen Sie zusätzliche Montagebügel ein.



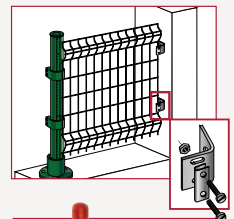
## Ecken

Die Verwendung eines einfachen Eckclips ermöglicht die Bildung von Ecken in allen Variationen.



## Mauern

Die Zaunmatten können mit F-Hilfe der Mauerbefestigung aus rostfreiem Stahl direkt an einer Mauer befestigt werden. Die Befestigungsschrauben werden mitgeliefert.



## Betonsockel oder Mäuerchen

Dieser Alu-Sockel ist die ideale Befestigung für Zaunpfosten auf Mauern oder Betonflächen. Der Sockel lässt sich ebenfalls befestigen. Der Pfosten ist mit einer Schraube im Sockel zu fixieren.





## Flachstabmatten in Endlosmontage

Technische Beschreibung  
 Flacheisen waagrecht 15 x 6 mm  
 Rundeisen senkrecht Ø 5 mm  
 Mattenlänge: 2500 mm  
 Maschung : 50/200 mm  
 Überstände: 30 mm Projections: 30 mm

## Fers plats

Description technique  
 Fer plat horizontal 15 x 6 mm  
 Fer rond vertical Ø 5 mm  
 Longueur du panneau 2500 mm  
 Maille 50/200 mm

### Alle Preise auf Anfrage

### Tous les Prix sur demande

Artikel Nr. No article	Gitterhöhen mm hauteur clôture	Maschen mm maille mm	Verbinder racors	Fr./Stk./verzinkt fr./pièce/zingué	Fr./Stk./beschichtet fr./pièce/zingué
147.063000	630	50 x 200	4		
147.083000	830	50 x 200	5		
147.103000	1030	50 x 200	6		
147.123000	1230	50 x 200	7		
147.143000	1430	50 x 200	8		
147.163000	1630	50 x 200	9		
147.183000	1830	50 x 200	10		
147.203000	2030	50 x 200	11		
147.223000	2230	50 x 200	12		
147.243000	2430	50 x 200	13		

### Eckverbinder / Racors d'angle

145.000001

### Mattenverbinder 90 mm / Racors panneau 90 mm

145.000002

### Pfosten Typ 1 für Flachstabmatten / Poteaux typ 1 pour Nylofor F Pfostenprofil 60 / 40 / 2 mm / Profil poteau 60 / 40 / 2 mm

Artikel Nr. No article	Gitterhöhe mm hauteur clôture	Pfostenlänge mm longueur poteaux mm	Befestigungen fixations
147.100000	630	1000	2
147.130000	830	1300	3
147.150000	1030	1500	3
147.170000	1230	1700	3
147.200000	1430	2000	4
147.220000	1630	2200	4
147.240000	1830	2400	4
147.260000	2030	2600	5
147.300000	2230	3000	5
147.320000	2430	3200	6

### Zuschlag für Pfosten mit Bodenplatte / Supplément pour poteau avec plaque de bas

### Hakenschauben M8 x 90 / Vis crochet m8 x 90

145.000003

### Montagezange / pince de montage

148.900003

### Miete Montagezange / Louer pince de montage

148.000011

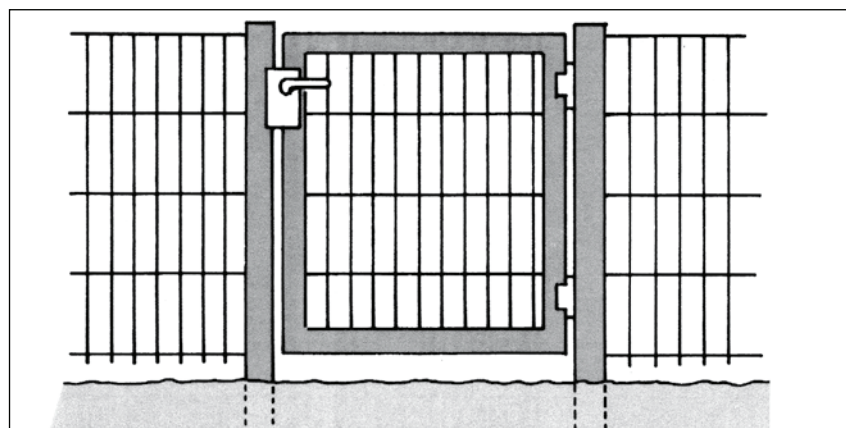
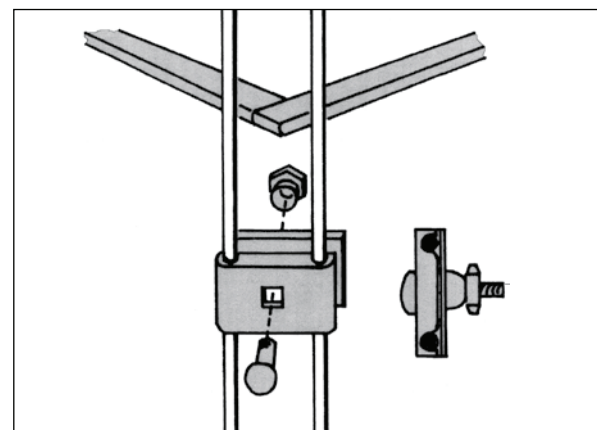
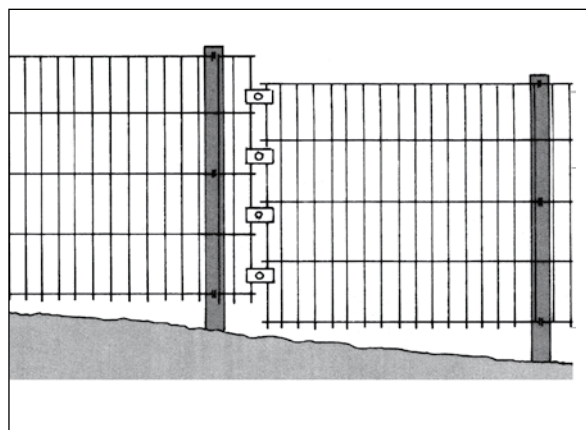
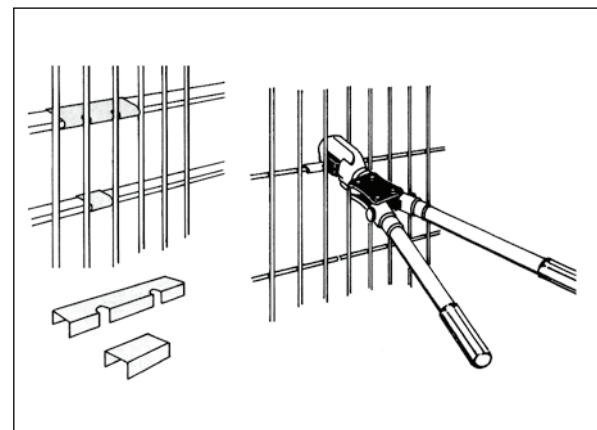
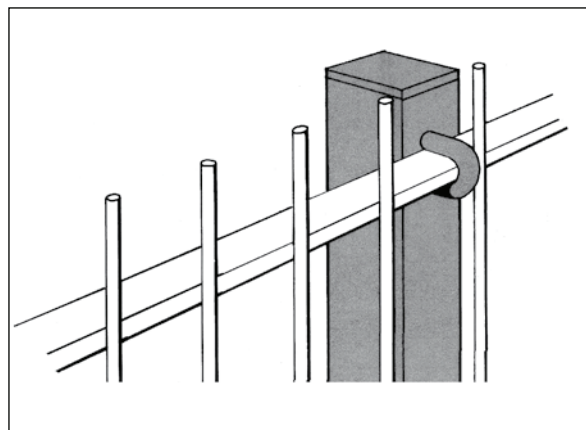
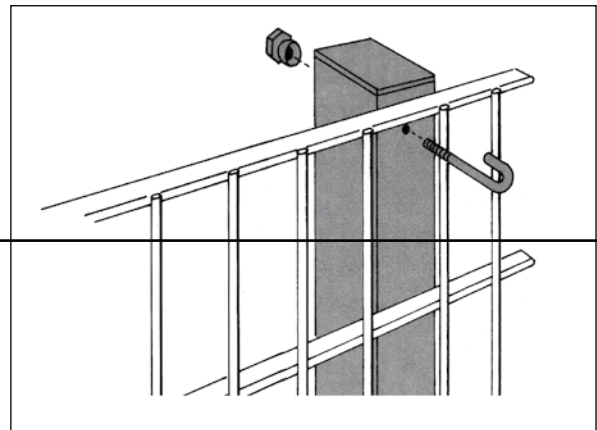
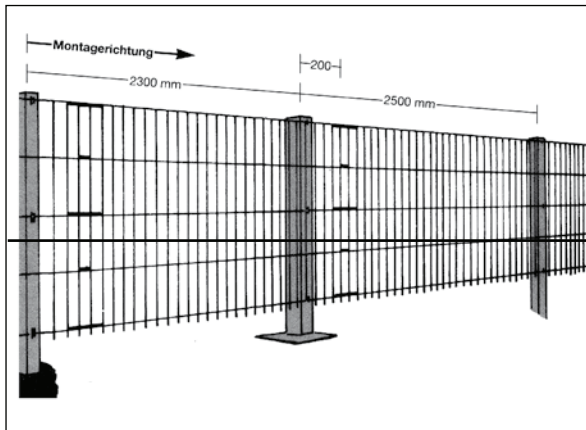


#### Oberflächen/Surfaces

-  feuerverzinkt/zingué
-  RAL 6005 (grün)/vert
-  RAL 7030 (grau)/gris
-  RAL 9010 (weiss)/blanc
-  RAL 7016 (anthrazit)/antracit

- Artikel Nr. / No article
- 147.(063)000
  - 147.(063)001
  - 147.(063)002
  - 147.(063)003

# Montage





## Doppelstabmatten

Technische Beschreibung  
 Senkrechter Draht Ø 6 mm  
 Waagrechte Drähte doppelt Ø 8 mm  
 Mattenlänge: 2510 mm  
 Maschung: 50/200 mm  
 Ueberstände: 30 mm  
 Montage Mitte / Mitte Pfosten

**Alle Preise auf Anfrage**

## Double Fils

Description technique  
 Fil vertical Ø 6 mm  
 Double fils horizontal Ø 8 mm  
 Longueur du panneau 2510 mm  
 Maille 50/200 mm  
 Projections 30 mm  
 Montage centre du poteau

**Tous les prix sur demande**

Artikel Nr. No article	Gitterhöhen mm hauteur clôture	Maschen mm maille mm	Fr./Stk./verzinkt fr./pièce/zingué	Fr./Stk./RAL Fr./pièce/RAL
156.063000	630	50 x 200		
156.083000	830	50 x 200		
156.103000	1030	50 x 200		
156.123000	1230	50 x 200		
156.143000	1430	50 x 200		
156.163000	1630	50 x 200		
156.183000	1830	50 x 200		
156.203000	2030	50 x 200		
156.223000	2230	50 x 200		
156.243000	2430	50 x 200		

### Pfosten Typ D für Doppelstabmatten / Poteaux typ D pour double fils Pfostenprofil 60 / 40 / 1,5 / 2 mm / Profil de poteau 60 / 40 / 1,5 / 2 mm

Artikel Nr. No article	Gitterhöhe mm hauteur clôture	Pfostenlänge mm longueur poteaux	Befestigungen Fixations
156.100000	630	1000	2
156.130000	830	1300	3
156.150000	1030	1500	3
156.170000	1230	1700	3
156.200000	1430	2000	4
156.220000	1630	2200	4
156.240000	1830	2400	4
156.260000	2030	2600	5
156.300000	2230	3000	5
156.320000	2430	3200	6

Eckpfosten für 90° Ecken: Zuschlag 25 % / Supplément pour poteau d'angle 25 %



Zuschlag: Pfosten mit Bodenplatte

Supplément pour poteau avec plaques de bas

### Befestigungsklammer / Attache de fixation

Inkl. Flachkopfschrauben Sechskant M6 x 40 / incl. Vis M6 x 40

156.000001

Oberflächen/Surfaces	Artikel Nr / No article
 feuerverzinkt/zingué	156.(063)000
 RAL 6005 (grün)/vert	156.(063)001
 RAL 7030 (grau)/gris	156.(063)002
 RAL 9010 (weiss)/blanc	156.(063)003
 RAL 7016 (anthrazit)/antracit	156.(063)004





## Nylofor 3D

### Technische Beschreibung

Stabdurchmesser	
senkrecht + waagrecht	∅ 5 mm
Mattenlänge:	2500 mm
Maschung:	50/200 mm
Maschung an Profilierung	50/100 mm

### Description technique

Diamètre fil	
Vertical + horizontal	∅ 5 mm
Longeur panneau	2500 mm
Maille	50/200 mm
Maille en renforcement	50/100 mm

Artikel Nr. <i>No article</i>	Gitterhöhen mm <i>hauteur clôture</i>	Profilierungen <i>renforcement</i>	Verbinder <i>racors</i>	Ausführung <i>fabrication</i>	
157.063000	630	2	3	verzinkt	<i>zinguée</i>
157.103000	1030	2	4	grün 6005	<i>vert 6005</i>
157.123000	1230	2	5	anthrazit 7016	<i>anthrazit 7016</i>
157.153000	1530	3	5	grau 7030	<i>gris 7030</i>
157.173000	1730	3	6	weiss 9010	<i>blanc 9010</i>
157.203000	2030	4	6		



## Nylofor – Medium

### Technische Beschreibung

Stabdurchmesser	
senkrecht + waagrecht	∅ 4,5 mm
Mattenlänge:	2500 mm
Maschung:	50/100 mm
Maschung an Profilierung	50/100 mm

### Description technique

Diamètre fil	
vertical + horizontal	∅ 4,5 mm
Longeur panneau	2500 mm
Maille	50/100 mm
Maille en renforcement	50/100 mm

<i>No article</i>	Artikel Nr.	Gitterhöhen mm <i>hauteur clôture</i>	Profilierungen <i>renforcement</i>	Verbinder <i>racors</i>	Ausführung <i>fabrication</i>
158.103000		1030	2	5	grün 6005 <i>vert 6005</i>
158.123000		1230	2	6	weiss 9010 <i>blanc 9010</i>
158.153000		1530	3	7	
158.173000		1730	3	8	
158.203000		2030	4	8	



## Nylofor 3-M

### Technische Beschreibung

Stabdurchmesser	
senkrecht + waagrecht	∅ 5 mm
Mattenlänge:	3000 mm
Maschung:	50/200 mm
Maschung an Profilierung	50/100 mm

### Description technique

Diamètre fil	
vertical + horizontal	∅ 5 mm
Longeur panneau	3000 mm
Maille	50/200 mm
Maille en renforcement	50/100 mm

Artikel Nr. <i>No article</i>	Gitterhöhen mm <i>hauteur clôture</i>	Profilierungen <i>renforcement</i>	Verbinder <i>racors</i>	Ausführung <i>fabrication</i>	
159.103000	1030	2	5	grün 6005	<i>vert 6005</i>
158.123000	1230	2	6	weiss 9010	<i>blanc 9010</i>
158.153000	1530	3	7		
158.173000	1730	3	8		
158.203000	2030	4	8		

### Mattenverbinder/Eckverbinder / *Racors panneau / Racors d'angle*

158.000001

### Pfosten Typ 1 für Nylofor / *Poteaux typ 1 pour Nylofor*

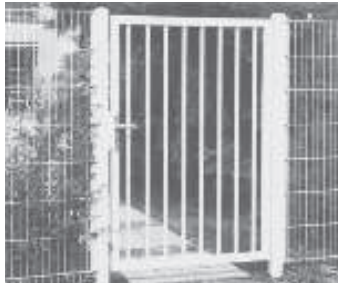
Pfostenprofil 60 / 40 / 2 mm / Profil poteau 60 / 40 / 2 mm

Artikel Nr. <i>No article</i>	Gitterhöhe mm <i>hauteur clôture</i>	Pfostenlänge mm <i>longeur poteaux</i>	Befestigungen <i>fixations</i>
147.100000	630	1000	2
147.150000	1030	1500	3
147.170000	1230	1700	3
147.200000	1530	2000	4
147.240000	1730	2400	4
147.260000	2030	2600	5

Zuschlag: Pfosten mit Bodenplatte / *Supplément pour poteau avec plaque de bas*

### Hakenschrauben M8 x 80 / *Vis crochet M8 x 80*

158.000002



**Flügel Tore**

**Battans ouvrants**

**Tore mit Stabfüllung**

**Porte avec barreancharge**

**Oberflächen/Surfaces**

- feuerverzinkt/zingué
- RAL 6005 (grün)/vert
- RAL 7030 (grau)/gris
- RAL 9010 (weiss)/blanc
- RAL 7016 (anthrazit)/antracit

**Fortinet-Tore / Portes-Fortinet**

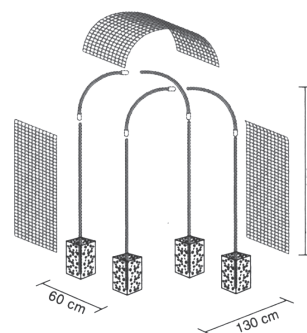
Art. Nr. <i>No art.</i>	Höhe mm <i>hauteur mm</i>	Breite mm <i>largeur mm</i>	lichte Breite <i>écartement</i>
142.950100	950	1000	940
142.115100	1150	1000	940

Andere Abmessungen auf Anfrage / *Autres missures sur demande*



**Arcoflor-Rosenbogen grün**

**Arcoflor-Arc de Rosiers vert**

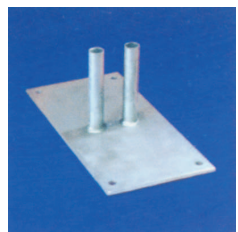


**Art. Nr. 148.813060**

**Höhe/hauteur** 2300 mm  
**Breite/largeur** 1300 mm  
**Tiefe/profonde** 600 mm

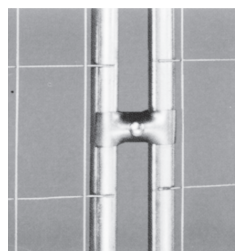
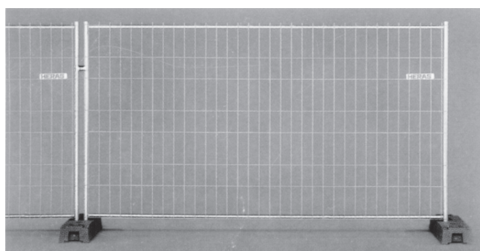
## Mobilzaun M 200 / Clôtures mobiles M 200

Art. Nr. No art.	Artikelbezeichnung Désignation d'article	
155.M200	Mobilzaun Typ M 200 Clôture mobile type M 200 3472 x 2000 mm	18,5 kg / Stk.
155.000001	Mobilzaun-Betonfuss socle en beton 720 x 230 x 150 mm	35,2 kg / Stk.
155.000005	Verbindungsschelle bride de raccordement	
155.000007	Drehgelenk für Tor Charnière de porte	
155.000008	BauzaunlaufTOR Torbreite 1100 mm Elemente de portes avec charnière largeur 1100 mm	
155.000011	Bauzaunstrebe Contrefiches	
155.000012	Stahlfussplatte plaque de bas	
155.000003	Transportgestell für M200 für 25 Stk. Cadre de Transport pour M200	



– Andere Modelle auf Anfrage

– Autres modèles sur demand



Technische Details	
Drahtstärke	4 mm horizontal 3 mm vertikal
Maschenweite	100 x 200 mm
Rohre	30 mm horizontal 42 mm vertikal
Zaun	3406 x 2000 mm
Gewicht	20 kg
Ausführung	Vorverzinkt

# Rohrpfosten und Rohrstreben

## Abmessungen:

Der Ø der End-, Eck und Abspannpfosten sollte grösser sein als derjenige der Zwischenpfosten.

## Beispiel : Zaunhöhe 100 cm

Endpfosten Ø 48 mm  
 Zwischenpfosten Ø 42 mm  
 Streben Ø 33 mm

## Pfostenabstände:

Diagonalgeflecht 2,5 - 3 m1  
 Knotengitter 3-4 m1

Rohrpfosten sind mit Aluminiumkappen sowie rostfreien Schrauben und Schlaufen ausgerüstet.  
 Streben sind mit Aluminiumspitzen/Traversenspitzen ausgerüstet.

# Poteaux et contrefiches

## Dimensions:

Le Ø des poteaux terminus, d'angles et de tension devrait être plus grand que celui des poteaux.

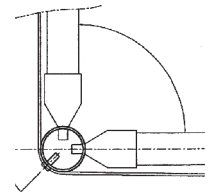
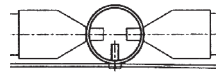
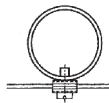
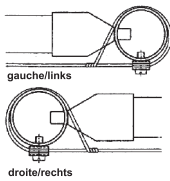
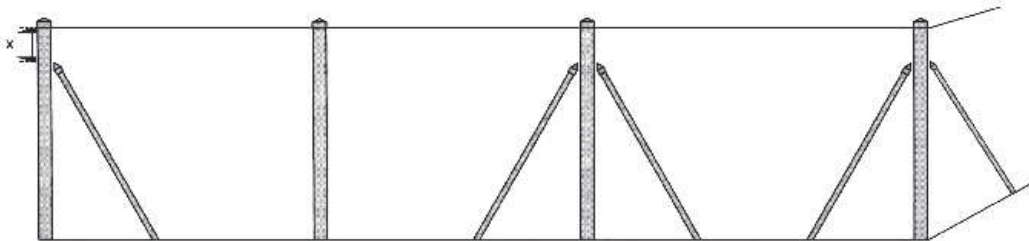
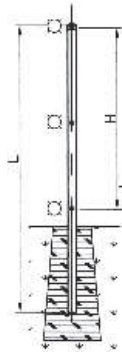
## Exemple : Hauteur de clôture 100 cm

Poteau terminus Ø 48 mm  
 Poteau intermédiaires Ø 42 mm  
 Contrefiches Ø 33 mm

## Distance entre les poteaux:

Treillis simple torsion 2,5 - 3 m1  
 Treillis noué 3-4 m1

Poteaux sont équipés de capuchons aluminium ainsi que de vis et plaquettes.  
 Les contrefiches sont équipées de pointes en aluminium/pointes en traverses aluminium.



## Endpfosten

Die Spannung des Geflechtes wirkt nur in eine Richtung - 1 Strebe

## Zwischenpfosten

Halten die Spanndrähte

## Abspannpfosten

Spannungen bei gerader Zaunlinie ab 40 m' Zaunlänge vorsehen - zwei Streben

## Eckpfosten

Die Spannung wirkt in beide Richtungen - zwei Streben

## Poteaux terminus

La tension du treillis agit dans une seule direction, une Contrefiche suffit

## Poteaux intermédiaire

Maintient les fils de tension

## Poteaux de tension

Equilibre la tension résultant de longues distance à prévoir dès 40 m' de ligne droite - deux contrefiches

## Poteaux d'angle

La tension du treillis agit dans les deux directions - deux contrefiches

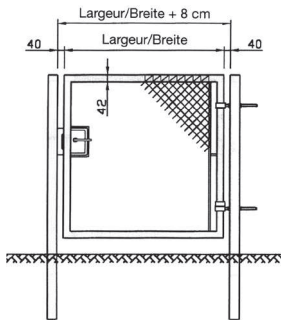


## Montagebeispiele – Tore

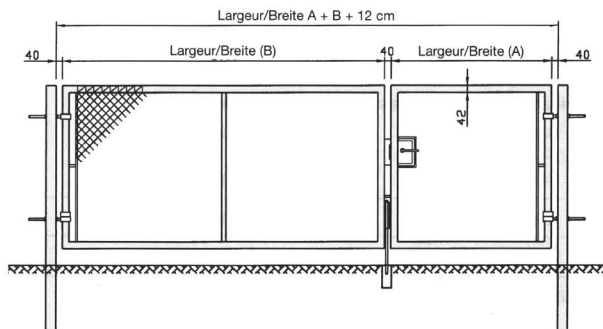
Werkzeuge:

- Schraubenzieher
- Rollgabelschlüssel
- Imbusatz
- Wasserwaage

### Einflügelige Tore



### Zweiflügelige Tore



## Exemple de montage

Outils:

- Tournevis
- Clef à fourche
- Clef à imbus
- Niveau d'eau

### Portes simples

Bandung links / Charrière à gauche



Bandung rechts / Charrière à droite



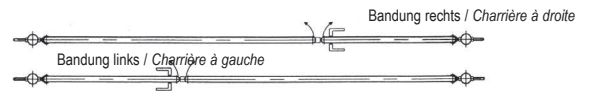
#### Zubehör

- 2 Pfosten 2
- 1 Tor komplett mit Schloss
- 1 Schliesskappe

#### Accessoires

- 2 Poteaux 2
- 1 Porte complet avec serrure
- 1 Gâche

### Portes doubles



#### Zubehör

- 2 Pfosten 2
- 1 Tor mit Schloss
- 1 Tor mit Schliesskappe und Riegelverschluss
- 1 Bodenhülse

#### Accessoires

- 2 Poteaux 2
- 1 Porte avec serrure
- 1 Porte avec gâche avec fermeture
- 1 Douille seule





**Bekafor Prestige**



## Bekafor Classic



# Flachstabmatten





# Doppelstabmatten









## Verkaufsbedingungen

### Preise

Die Mehrwertsteuer ist in den Preisen nicht enthalten.

Preisänderungen bleiben vorbehalten

### Zahlung

Innert 30 Tagen netto ab Fakturadatum.

Nach Verfall wird Verzugszins berechnet.

Die gelieferte Ware bleibt bis zur vollumfänglichen Bezahlung unser Eigentum.

### Lieferung

Der Versand erfolgt franko Talstation, bei Erreichen folgender Warenwerte: Fr. 1200.-

Mehrfracht für Schnellgutsendungen und sperrige Güter werden belastet.

### Transportkosten

unter Nettowarenwert Fr. 1200.-

= Fr. 89.-/Palette

### Rüstposition

Pro Auftrag verrechnen wir Fr. 7.50

### Warenbezüge bis Fr. 100.– Barzahlung

### Warenrücknahme

Sonderanfertigungen werden nicht zurückgenommen. Standardfabrikate nehmen wir zurück, wenn sie in einwandfreiem Zustand franko Lotzwil retourniert werden. Vor Rücksendung wollen Sie bitte mit uns Rücksprache nehmen. Gutschrift erfolgt bestmöglichst, jedoch höchstens zu 90 % des Fakturawertes oder Tagespreises.

### Beanstandungen

**Kontrollieren Sie die Ware bitte innert 8 Tagen. Nach dieser Frist können Beanstandungen nicht mehr berücksichtigt werden.**

### Gerichtsstand

Aarwangen

Lotzwil, im April 2011

## Conditions de vente

### Prix

*La taxe à la valeur ajoutée n'est pas comprise dans nos prix et sera facturée séparément.*

*Tous changements de prix restent réservés.*

### Paiement

*Dans les 30 jours net date de la facture.*

*Après échéance, un intérêt moratoire sera facturé. La marchandise livrée demeure notre propriété jusqu'au paiement total de la facture.*

### Livraison

*Franco domicile.*

*Les frais seront facturés pour les envois de moins de: Fr. 1200.-*

*Il en sera de même pour les frais supplémentaires occasionnés par les marchandises encombrantes et les livraisons rapides.*

### Frais de transport

*Sans facture prix net Fr. 1200.-*

*= Fr. 89.-/par palett*

### Frais de manutention

*Fr. 7.50 par commande*

**Toute livraison de matériel pour un montant inférieur à Fr. 100.– est à payer au comptant**

### Marchandises en retour

*Les articles de fabrication spéciale ne seront pas repris. Nous reprenons les marchandises de dimensions courantes si elles sont retournées en bon état, franco gare de Lotzwil. Prière de nous consulter avant de les expédier. Le montant crédité représentera au maximum 90 % du prix facturé ou du prix du jour.*

### Réclamations

**Prière de vérifier les marchandises dans les 8 jours. Passé ce délai, les réclamations peuvent ne plus être prises en considération.**

### For

*Pour tous litiges les tribunaux de Aarwangen sont compétents.*

Lotzwil, en avril 2011

